



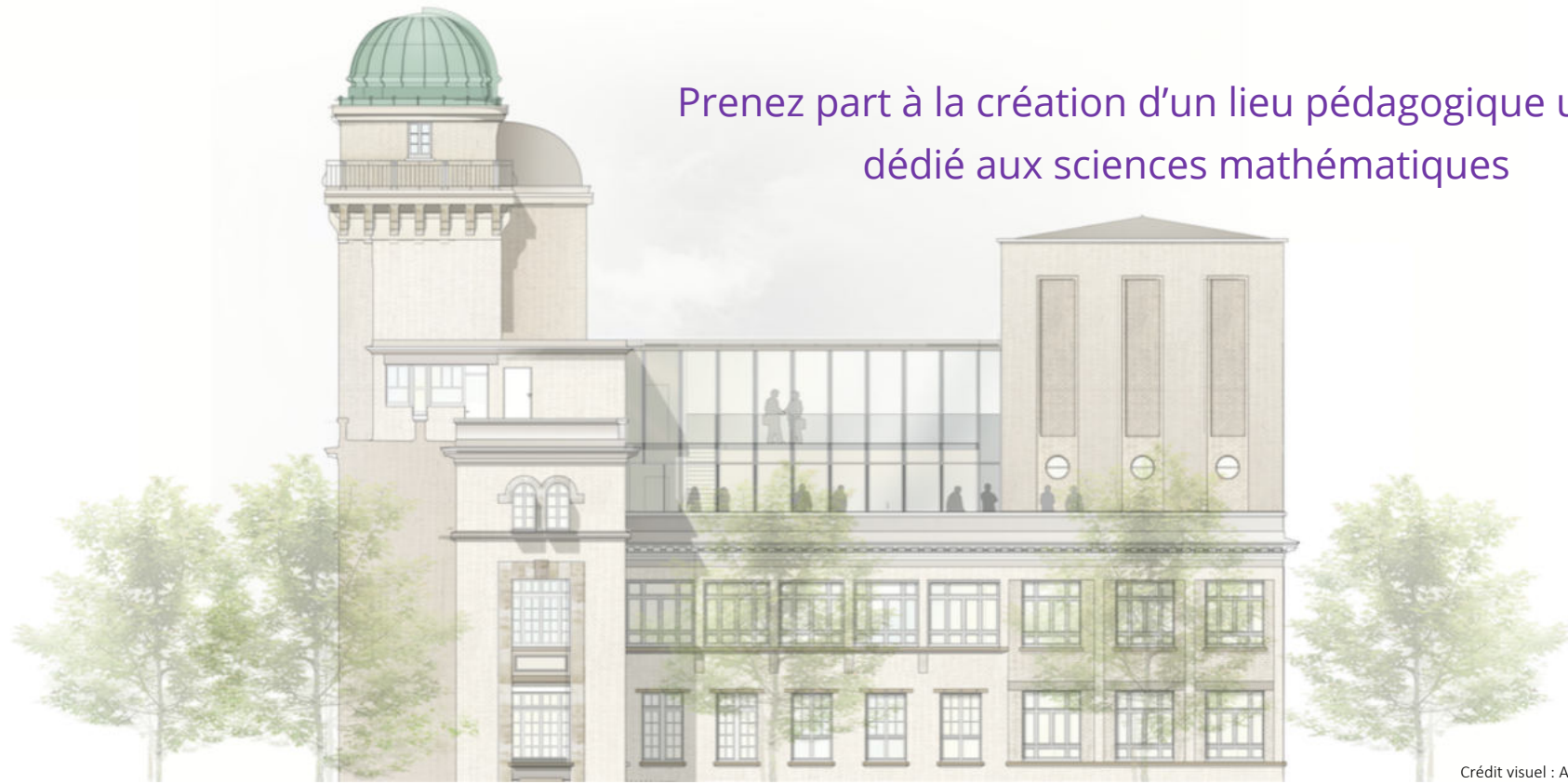
CLUB DES ENTREPRISES MÉCÈNES

LA MAISON POINCARÉ

Les maths autrement



Prenez part à la création d'un lieu pédagogique unique,
dédié aux sciences mathématiques



L'Institut Henri Poincaré est né dans le berceau de la science française moderne. C'est en effet sur le campus Curie, au cœur de Paris, que le mathématicien Émile Borel et le physicien Jean Perrin unirent leurs forces pour aboutir à la fondation des premiers véritables laboratoires de recherche, financés d'abord par des mécènes privés puis aussi par le CNRS.

Fidèle à la vision de Borel, l'Institut Henri Poincaré porte aujourd'hui un ambitieux projet de démocratisation des mathématiques, la Maison Poincaré. Aménagée dans l'ancien laboratoire de Perrin lui-même, la Maison Poincaré sera un lieu unique en son genre, où se côtoieront chercheurs, collégiens et lycéens, enseignants et tous les curieux de science.

La Maison Poincaré proposera notamment une exposition permanente originale et passionnante, pensée pour être accessible au plus grand nombre.

Elle a besoin de votre soutien !

Sylvie Benzoni

Directrice de l'Institut Henri Poincaré
Mathématicienne,
Professeure à l'Université de Lyon



Le Fonds de dotation de l'Institut Henri Poincaré regroupe une communauté de donateurs qui œuvre à l'ouverture des mathématiques vers la société. En portant la Maison Poincaré, un des projets les plus ambitieux autour de la culture mathématique en France, l'Institut Henri Poincaré participe à l'établissement de passerelles entre les sciences, les secteurs de l'économie et de l'industrie, et permet d'éveiller des vocations pour les mathématiques.

Au-delà du soutien à ce beau projet, devenir donateur permet de s'impliquer concrètement dans la conception des projets, de susciter des collaborations de recherche et de s'adresser à un public large épris de la passion scientifique.

Vincent Lefieux

Président du Fonds de dotation
de l'Institut Henri Poincaré
Responsable du Pôle Data Sciences-Intelligence
artificielle de RTE





PROMOUVOIR LE DIALOGUE
ENTRE MATHÉMATIQUES
ET SOCIÉTÉ



Une reconnaissance nationale et internationale au sein de la communauté scientifique

L'Institut Henri Poincaré (IHP) a été inauguré en 1928 par l'académicien Émile Borel pour promouvoir les échanges entre mathématiciens et physiciens français et étrangers. Établissement d'excellence, l'IHP accueille les plus grands chercheurs mondiaux en mathématique et physique théorique.

Deux tutelles
prestigieuses



L'IHP au cœur d'un puissant réseau

En Europe au sein de l'ERCOM :
European Research Centres On
Mathematics

Dans le monde au sein du
IMSI : International
Mathematical Sciences
Institutes

Pilote du Laboratoire
d'Excellence CARMIN
(Centre d'Accueil et de Rencontres
Mathématiques Internationales)

Une bibliothèque mondialement réputée

37 000 ouvrages, certains des XVII^e et XVIII^e siècles

1 135 titres de périodiques

Une collection de plus de 600 objets mathématiques

L'excellence française en mathématiques

Depuis 1936, 12 médailles Fields ont été décernées à des Français dont Cédric Villani, directeur de l'IHP de 2009 à 2017.

IHP+ : UN PROJET DE DÉVELOPPEMENT AMBITIEUX ET NOVATEUR



Renforcer une mission essentielle : la diffusion du savoir et de la démarche scientifique

Aujourd'hui l'IHP participe déjà à la diffusion du savoir auprès de publics non spécialistes grâce à une programmation culturelle variée : conférences de vulgarisation, expositions temporaires et itinérantes en France, activités interactives et numériques, production de documentaires....

En 2015, Cédric Villani, alors directeur de l'IHP, lance le projet IHP+. En plein centre de Paris, cette vaste entreprise de modernisation et d'extension permettra à l'IHP de développer ses activités mais surtout de replacer les mathématiques et la physique fondamentale au cœur de la société, en favorisant de manière inédite des échanges fructueux entre chercheurs, grand public et acteurs du monde économique.

Depuis cette date, Marion Liewig, cheffe de projet Maison des mathématiques 2021, accompagne le développement de l'IHP et l'ouverture de la Maison Poincaré.

L'élément phare d'IHP+ est la création de la Maison Poincaré, un espace muséal unique dédié aux sciences mathématiques.

3 ans de travaux
Ouverture en septembre 2021
1 700m² d'extension au total
Plus de 600m² d'exposition
20 000 scolaires par an

Institut Henri Poincaré



Esquisse du projet de réaménagement du bâtiment Jean Perrin



Cédric Villani aux côtés des architectes du projet



UN PROJET SOUTENU DÈS L'ORIGINE PAR LES ACTEURS PRIVÉS



Un Fonds de dotation pour favoriser la rencontre de la science et de la société

Créé en 2016, le Fonds de dotation de l'IHP a pour objet de soutenir des projets permettant le développement de synergies entre la recherche en mathématiques, l'enseignement, la médiation et la diffusion de connaissances scientifiques.

Le Fonds de dotation de l'IHP soutient le projet IHP+ et contribue, dans ce cadre, à la création de la Maison Poincaré.

Le Cercle des entreprises partenaires

Il regroupe depuis 2015 les entreprises partenaires de l'IHP.

- de grands groupes comme ATOS, BNP Paribas, Huawei, IBM, la Fondation L'Oréal, Microsoft, Orange, RTE
- des PME comme 80 Cap, Aquila, DIATEM, Exo 7, Vivienne Investissement

Les contributions se font en financement, en nature ou en compétences.

Le Club des entreprises mécènes

Le Club des entreprises mécènes a pour vocation de réunir les entreprises souhaitant soutenir, sur trois ans, le projet de la Maison Poincaré et ses missions, aussi bien scientifiques qu'à dimension sociétale, à hauteur de 100 000 à 300 000 €. Ces entreprises bénéficient de contreparties sur-mesure.

Depuis 2016, 1,5 M€ ont été collectés

78% par des dons d'entreprises
22 % par des dons de particuliers et
fondations familiales

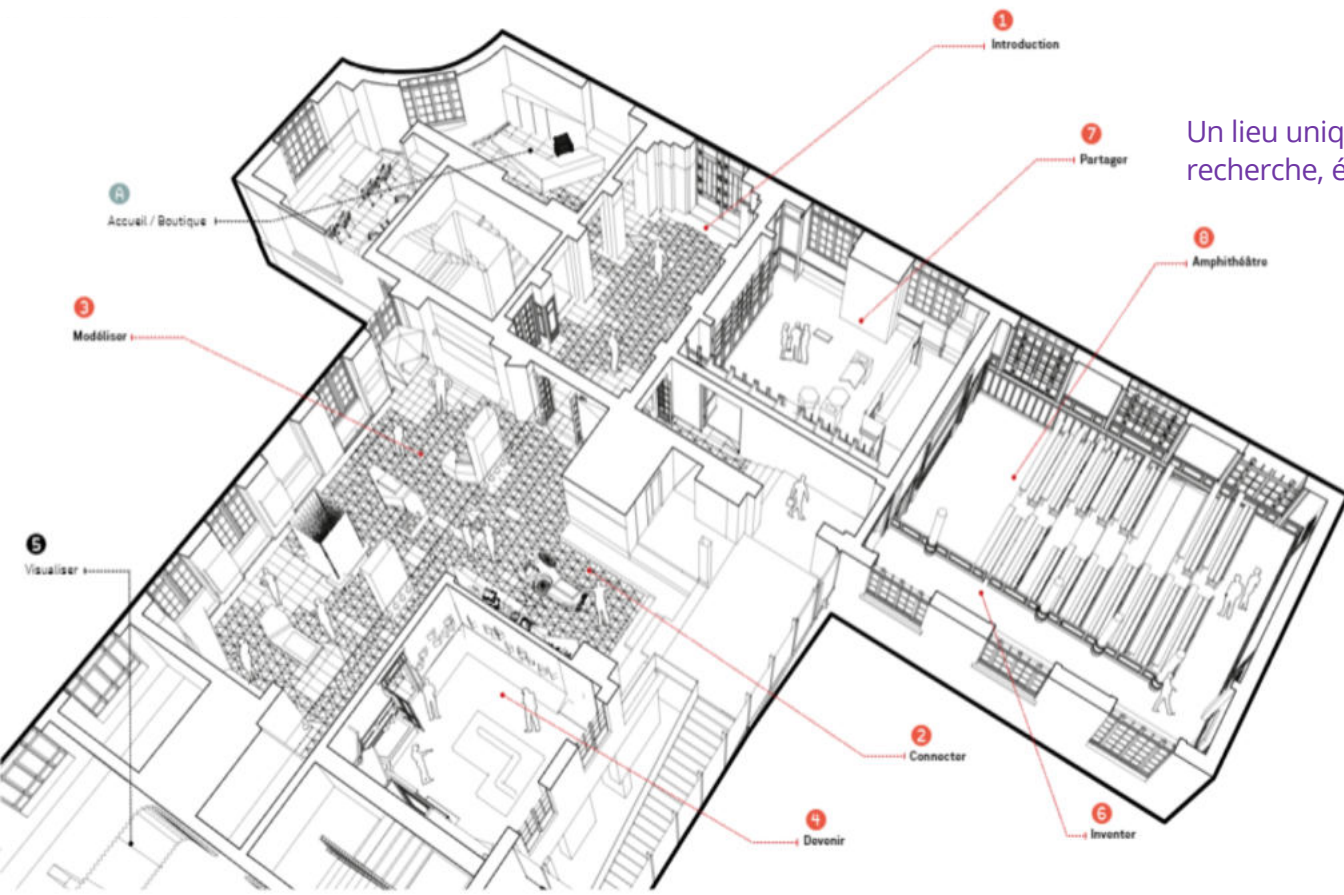
« Grâce au soutien de nombreux partenaires, le Fonds de dotation a pu cofinancer une dizaine d'expositions, des activités de diffusion et le projet phare de réalité augmentée : HOLO-MATH. À deux ans de l'ouverture de la Maison Poincaré, l'équipe du Fonds de dotation se mobilise pour élargir le cercle de ses donateurs afin de faire aboutir le projet et attirer vers les sciences le plus grand nombre, notamment les jeunes, dans des espaces rénovés, riches d'une pédagogie innovante. »

Brigitte Zana
Déléguée Générale du Fonds de dotation.
Physicienne, muséologue



UN ESPACE MUSÉAL ET PÉDAGOGIQUE INÉDIT





Un lieu unique sur les mathématiques conjuguant recherche, éducation et société

S'inscrivant dans le projet IHP+, la Maison Poincaré est un espace muséal innovant mettant en valeur l'histoire des mathématiques et des hommes et femmes qui y consacrent leur vie, et la place prépondérante que cette discipline occupe aujourd'hui dans notre société et notre quotidien.

La Maison Poincaré, ce sont des mathématiques désacralisées, à visage humain, qui donnent envie aux jeunes générations de s'y investir.

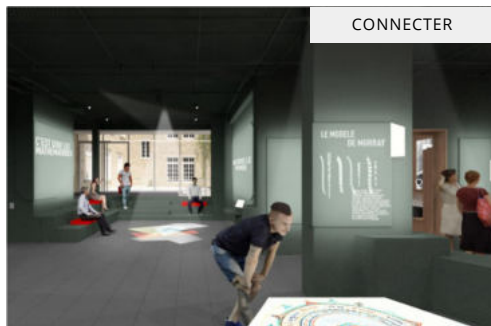


L'univers fascinant des mathématiques à la portée de tous

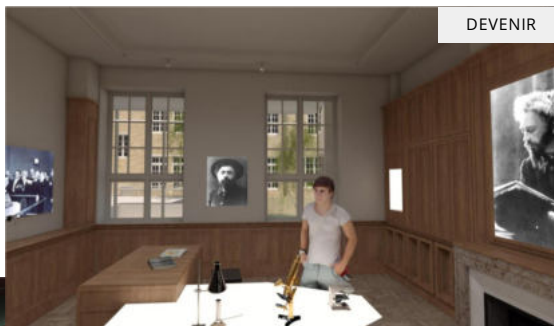
Les mathématiques occupent une place prépondérante dans notre société contemporaine.

Elles se doivent d'être ouvertes à toutes et à tous. Le projet de la Maison Poincaré est porté par la volonté de décroiser les mathématiques et d'ouvrir tous les possibles.

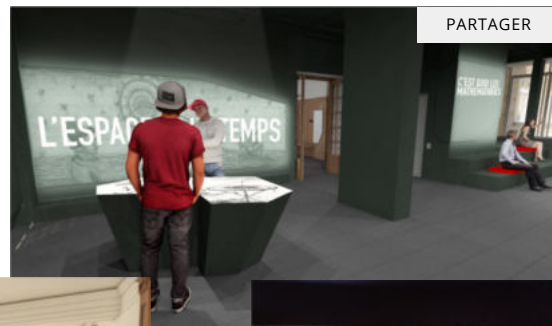
Une muséographie originale aborde de façon transversale de nombreux enjeux techniques, économiques, sociaux et politiques, et illustre, à l'aide de verbes d'action, les différentes manières de "faire de la recherche en mathématiques".



CONNECTER



DEVENIR



PARTAGER



MODÉLISER



INVENTER



VISUALISER



Les mathématiques, une place centrale dans la société

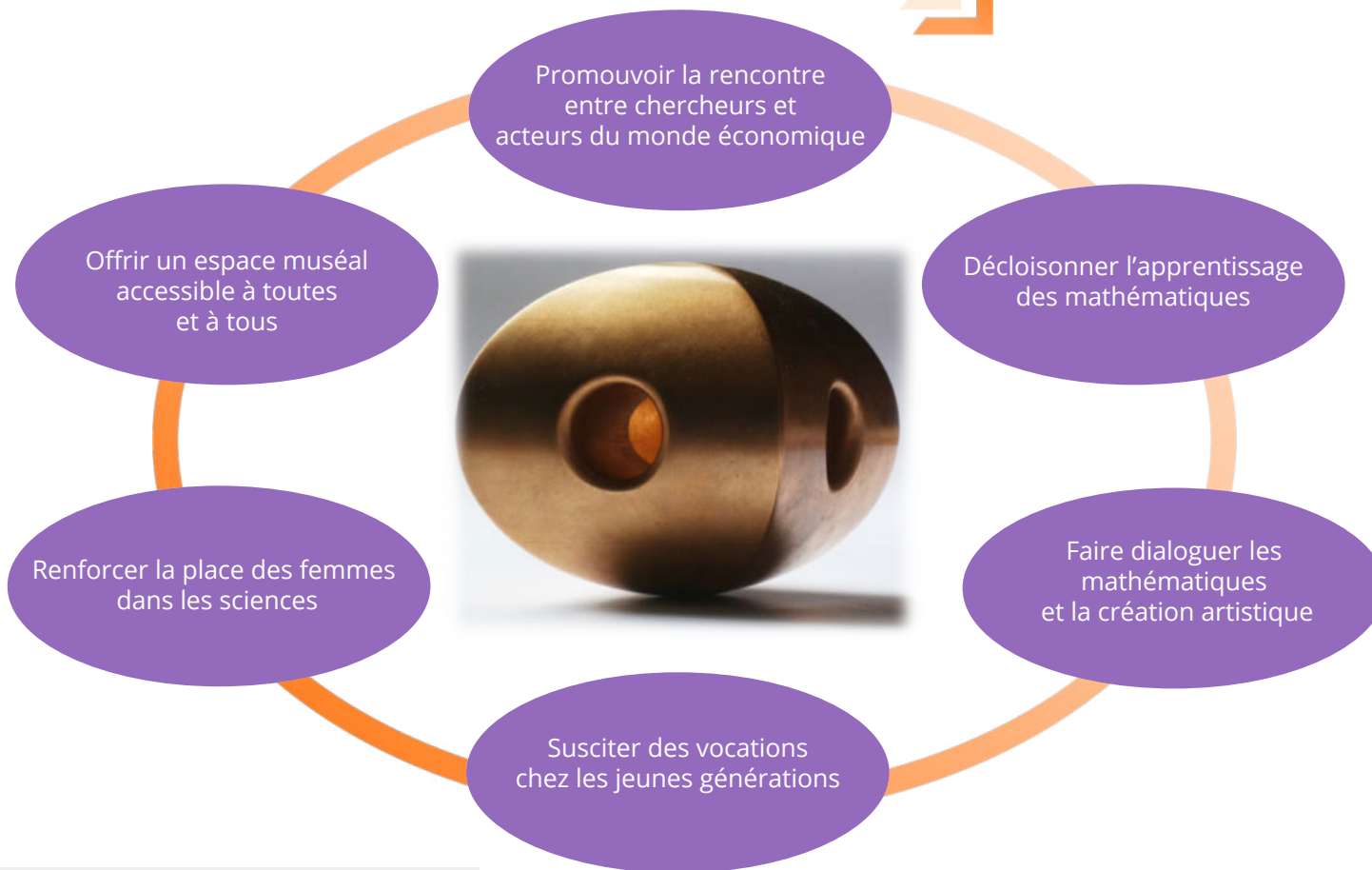
Aujourd'hui, le monde compte environ 80 000 à 100 000 mathématicien.ne.s. Les mathématiques contribuent plus que jamais au progrès scientifique et jouent un rôle croissant au sein de la société.

À l'ère du numérique, le secteur privé recherche davantage de mathématiciens qualifiés. En Europe, d'après une étude réalisée en 2015, les mathématiques contribuent à hauteur de plus de 15% du PIB.

Malgré ce constat, les mathématiques sont trop souvent perçues, notamment par les jeunes générations, comme une discipline élitiste, aride et isolée. Les femmes du domaine sont très peu représentées.

Il est aujourd'hui essentiel de mettre en valeur l'ensemble des interactions qui existent entre les mathématiques et la société, de faire dialoguer recherche fondamentale et innovation, et de susciter de nouvelles vocations chez des jeunes de tous milieux sociaux.

UN ESPACE MUSÉAL AUX MULTIPLES ENJEUX





DEVENIR MÉCÈNE
DE LA
MAISON POINCARÉ



COMMENT SOUTENIR LA MAISON POINCARÉ ?



En devenant mécène du Fonds de dotation de l'IHP, vous contribuez à la création d'un espace pédagogique innovant unique en France. Vous participez ainsi à l'indispensable action de promotion et de diffusion de l'univers mathématique et de l'impact de la discipline au sein de la société.

Plusieurs niveaux d'engagement sont possibles, pouvant être répartis sur 3 ans :

BRONZE 100 000 €	ARGENT 150 000 €	OR 200 000 €	PLATINE 300 000 €
---------------------	---------------------	-----------------	----------------------

Votre don au Fonds de dotation de l'IHP ouvre droit à une réduction de l'impôt sur les sociétés de 60% de la valeur du don dans la limite de 10 000 € ou de 0,5 % du chiffre d'affaires total hors taxes lorsque ce dernier est plus élevé.

La Ville de Paris, la Région Île-de-France, le CNRS et l'État français soutiennent ce projet.

Sur la période 2020-2022, l'objectif de collecte de fonds privés s'élève à 2 millions d'euros, dont 700 000 euros ont déjà été sécurisés à ce jour auprès d'entreprises mécènes et donateurs individuels.

En devenant mécène, vous...

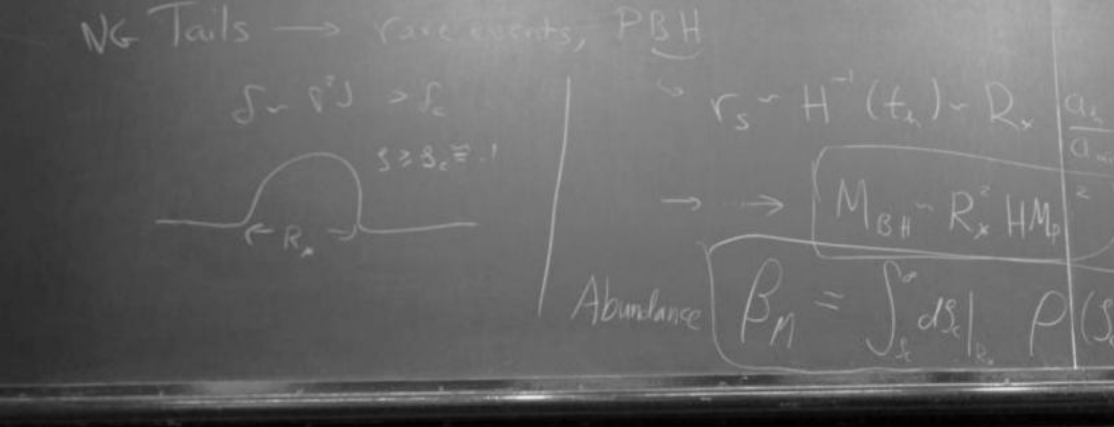
- vous engagez auprès d'une institution qui défend de fortes valeurs d'ouverture et de démocratisation
- participez au rayonnement de l'excellence française en mathématiques
- intégrez un cercle de mécènes unis par la même volonté de favoriser la science pour tous
- démontrez votre implication sociale en favorisant l'accès aux sciences pour tous
- bénéficiez d'avantages exclusifs (rencontres privilégiées, visites...)





- Visibilité sur le site de la Maison Poincaré et du Fonds de dotation de l'IHP
- Nom et logo sur les documents de communication de la Maison Poincaré
- Mention de votre nom sur le mur des "mécènes"
- Visibilité lors de l'inauguration de la Maison Poincaré
- Rencontres exclusives avec les chercheurs en lien ou en résidence à l'IHP
- Visites privées de la Maison Poincaré
- Invitations aux événements de la Maison Poincaré et de l'IHP
- Mise à disposition des espaces de l'IHP et de la Maison Poincaré





CONTACTS

Brigitte Zana

Délégue générale du Fonds de dotation

brigitte.zana@fonds-ihp.org

06 03 08 15 47

Manon Queudray

Chargée de mécénat et de communication

manon.queudray@fonds-ihp.org

01 44 27 67 66

